

## KOVOVÝ MEMBRÁNOVÝ VENTIL

TYP 385 / 587

2/2 WAY, pneumaticky ovládaný  
DN15 – DN80



TYP 385



TYP 587

### Typy

**385** Pneumaticky ovládaný ventil s plastovým pohonem s pozicí normáln zav eno%(NC)

**587** Pneumaticky ovládaný ventil s plastovým pohonem s pozicí normáln otev eno%(NO) nebo dvoj inný (DA)

### Konstrukce

- 100% t snost v sedle
- montá0 v jakékoliv poloze
- kompaktní konstrukce
- bezúdr0bový

výborné pr tokové vlastnosti  
oboustranný pr tok  
neutrální/agresivní pracovní látka v závislosti  
na materiálové slo0ení armatury

### Technické parametry

Teplota: Typ 385 max 95°C, Type 587 max 150°C (na po0ádání)

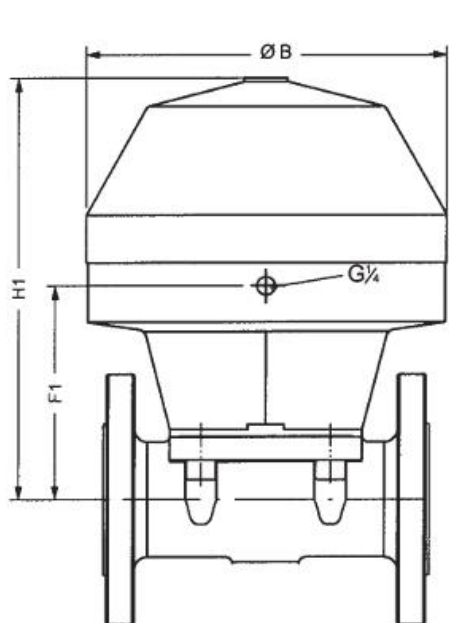
DN	PN	Max.provozní tlak (bar)	Max.ovládací tlak (bar) Typ 385 (NC)	Max. ovládací tlak (bar) Typ 587 (NO/DA)	Kv M <sup>3</sup> /h	Plnicí objem Typ 385 NC (NL)	Plnicí objem Typ 587 NO/DA (NL)	Stavební délka dle DIN3202				Stavební délka dle MSS-SP88			Stavební délka dle BS1516			
								GG 25	GG25 pryř. potaření	*GGG 40.3 PFA potaření	*GGG 40.3 PP potaření	Nerezová ocel	Nerez. ocel - PFA potaření	Nerezová ocel	*GGG 40.3 PFA potaření	*GGG 40.3 PP potaření	Nerezová ocel	*GGG 40.3 PFA potaření
15	10	145	6	5	7	0,16	0,06	X		X	X	X	X			X		
20	10	145	6	5	14	0,16	0,06	X	X	X	X	X	X	X	X	X	X	X
25	10	145	6	5	20	0,16	0,06	X	X	X	X	X	X	X	X	X	X	X
32	10	145	6	5	36	0,36	0,11	X	X	X	X	X	X	X	X	X	X	X
40	10	145	6	5	40	0,36	0,11	X	X	X	X	X	X	X	X	X	X	X
50	10	145	6	5	80	1,15	0,32	X	X	X	X	X	X	X	X	X	X	X
65	6	87	6	5	120	2,1	2,2			X	X	X	X			X		
80	6	87	6	5	160	2,1	2,2			X	X	X	X			X		

## KOVOVÝ MEMBRÁNOVÝ VENTIL

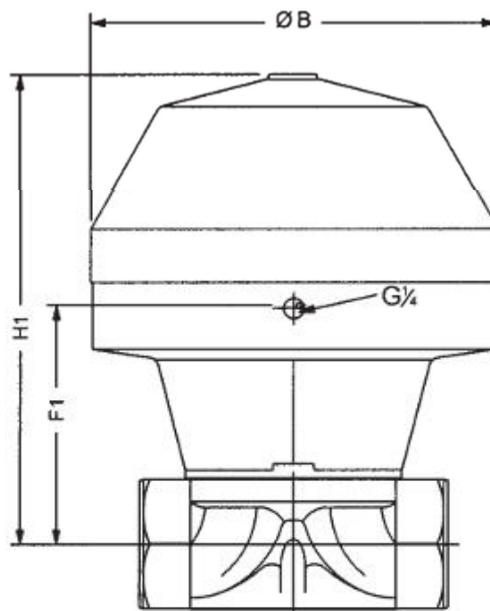
TYP 385 / 587

2/2 WAY, pneumaticky ovládaný

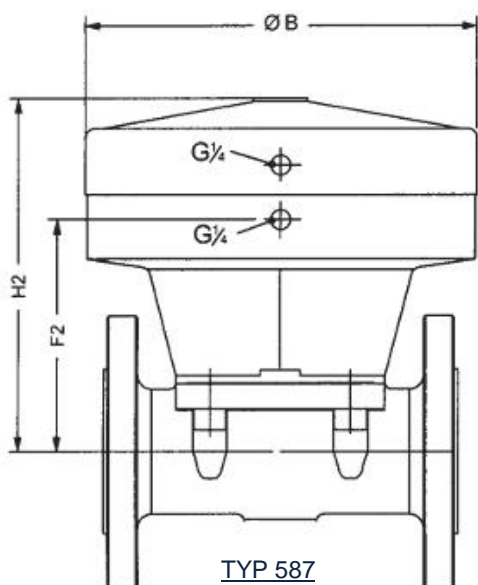
DN15 – DN80



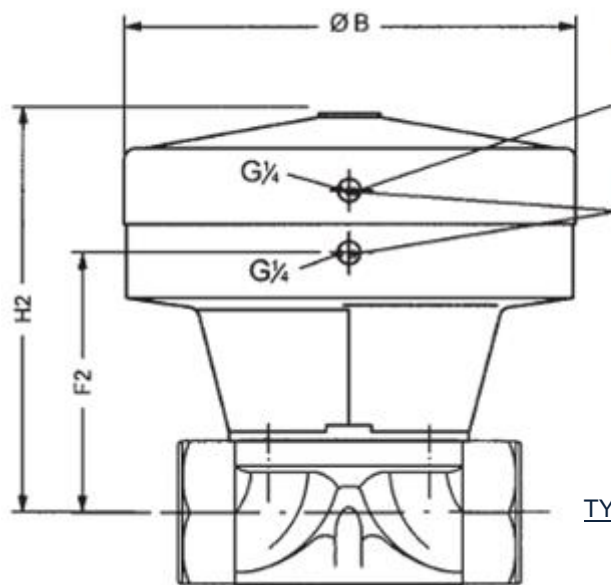
TYP 385



TYP 385



TYP 587



TYP 587

Ovládací tlak  
připojení  
NO

Ovládací tlak  
připojení  
DA

DN	ØB	Typ 385			Typ 587			Typ 385 - závitové p ípojení			Typ 587 . závitové p ípojení		
		F1	H1	kg	F2	H2	kg	F1	H1	kg	F2	H2	kg
15	130	66	160	3,1	95	128	2,1	57	151	1,9	86	119	1,9
20	130	66	160	3,7	95	128	2,7	60	154	2,0	89	122	2,0
25	130	70	160	4,2	95	129	3,2	64	154	2,3	89	123	2,3
32	161	108	208	7,7	134	167	6,7	104	204	4,5	130	163	4,5
40	161	108	213	8,2	134	171	7,2	101	206	4,9	127	164	4,9
50	218	127	263	13,2	159	203	12,7	123	259	8,6	155	199	8,6
65	265	182	330	26,0	225	291	23,4						
80	265	182	330	26,0	225	291	23,4						