

## MEMBRÁNOVÝ VENTIL TYP 985 DN 15 - 100

### Popis

- ru ní membránový ventil
- víko a ru ní kolo z plastu
- nestoupající ru ní kolo s ukazatelem polohy
- pružné uchycení membrány
- zapouzdřená membrána

### Technické údaje

- **Maximální p etlak:**  
DN65 . DN100 membrána PTFE = 8 bar
- **Maximální pracovní teplota:**  
80°C v provedení PP  
150°C v provedení XF
- **P ípojení:** p íva ovací, Clamp, p írubové



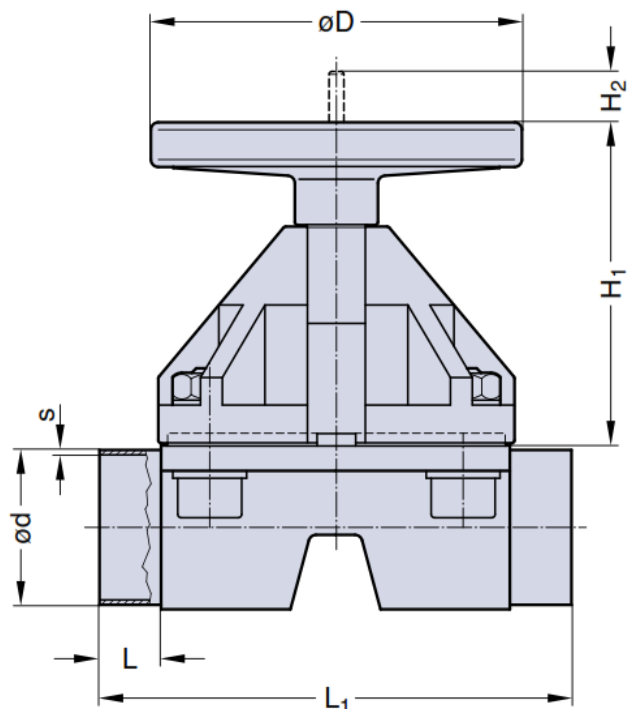
### Materiály

- **Materiál membrány:** EPDM nebo PTFE
- **T ěleso:** kované 1.4435/316L  
lité 1.4435/316L  
p ípadn ě jiné

### Tabulka rozm ěr v (mm)

DN	MA	L	L <sub>1</sub>	H <sub>1</sub>	H <sub>2</sub>	D
15 - 25	25	25	120	71	10	90
32 - 40	40	25	153	91	14	114
50	50	30	173	110	23	140
65	80	30	216	180	38	198
80	80	30	254	180	38	198
100	100	30	305	220	50	252

TYP 985 / DN65 . DN100



TYP 985 / DN15 . DN50

