

MEMBRANVENTIL TYP 997 DN 15 - 100



Beschreibung

- Membranventil hand betätigt
- Deckel aus Edelstahl
- Handrad aus Edelstahl
- nicht steigendes Handrad
- CIP+SIP Oberflächequalität für Sterilisierung
- wechselbare Endanschläge
- flexibler Membranenanschluss

Technische Parameter

- **Maximal Arbeitstemperatur:** bis 90°C
(bis 175°C als Zuschlag)
- **Maximal Arbeitsdruck**
10 bar
PTFE Membrane, DN65 . DN100 = 8 bar
- **Anschluss:** anschweissende, clamp, flanschanschluss

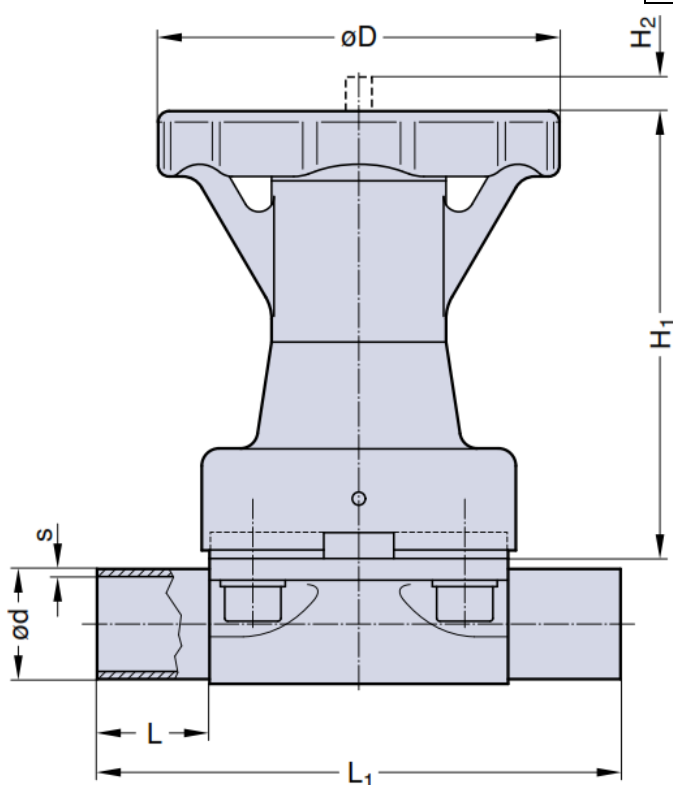
Größe (mm)

DN	MA	L	L ₁	H ₁	H ₂	D
15 - 25	25	25	120	103	10	92
32 - 40	40	25	153	135	17	135
50	50	30	173	135	24	135
65	80	30	216	180	38	198
80	80	30	254	180	38	198
100	100	30	305	220	50	252

Material

- **Membrane:** EPDM oder PTFE
- **Gehäuse:** geschmiedet 1.4435/316L
gegossen 1.4435/316L
(oder andere laut Anfrage)

TYP 997 / DN15 . DN50



TYP 997 / DN65 . DN100

