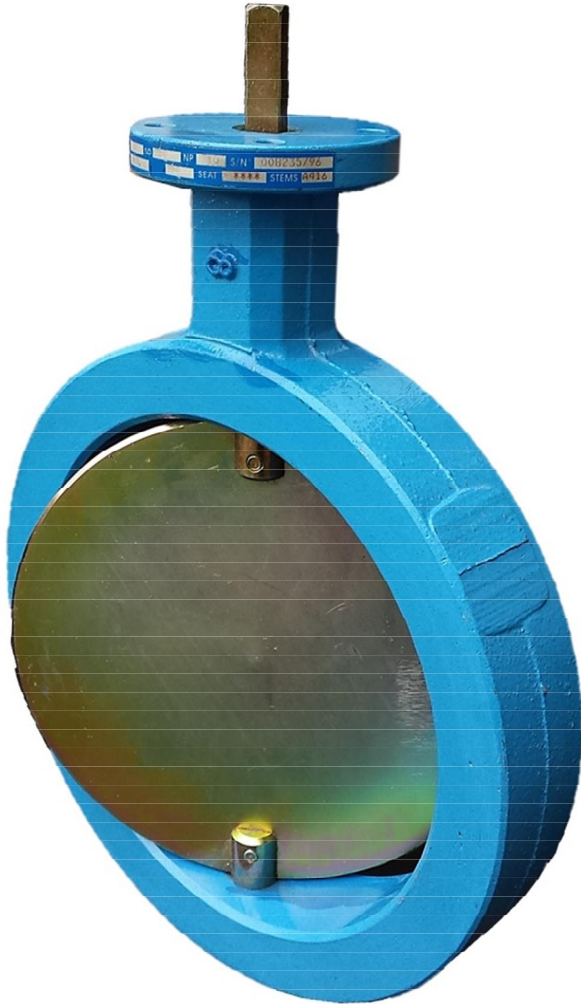


REGELKLAPPE SERIE 201 DN 150 – 1000 PN 6



Beschreibung

Regelklappe Serie 201 sind nur jeweils regulieren, nicht so wie Absperrventile.

Haupt Vorteile

Aufgrund der Konstruktion ohne Dichtung in dem Sitz haben extreme niedrige Drehmoment. Das spart besonders an dem Preis der Regelantrieb

Maximale Betriebsparameter

1 MPa
180°C

Montage

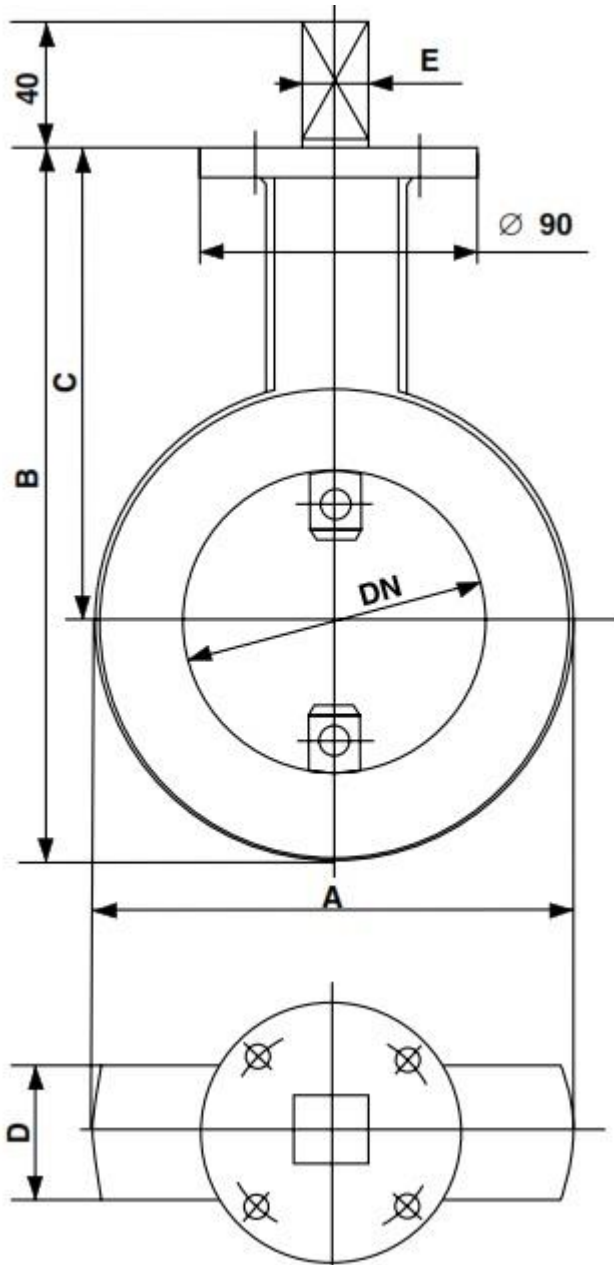
Zwischen Flanch PN6-PN16 in freie Position

Steuerung

- Hebel
- Getriebe
- Elektrische Antriebe
- Pneumatische Antriebe

REGELKLAPPE SERIE 201 DN 150 – 1000 PN 6

Grösse /mm/



DN	A	B	C	D	E
150	202	256	155	32	12
200	258	329	200	48	12
250	312	381	225	48	16
300	365	432,5	250	48	16
350	430	530	315	55	16
400	482	582	341	60	25
500	585	685	392	70	25
600	685	785	442	80	25
700	790	895	500	80	25
800	890	995	550	80	25
900	990	1095	600	80	25
1000	1090	1209	664	80	25

Materialien

Gehäuse	Aluminiumlegierung, mit Epoxid-Beschichtung
Disc	Stahl, verchromt
Dichtung	O-Ring aus Viton