

Beschreibung

Regelklappe Serie L210 ist für Regulation der Flüssigkeiten und Gase geeignet. In voll geschlossener Lage bleibt die kleine Lücke zwischen dem Gehäuse und der Scheibe die die Undichtheit von 0,5 bis 1,5% Kv verursacht.

Für die meisten Größen wir bieten mehrere Möglichkeiten der Reduktion der hydraulischen Gestalt für die Erweiterung der Anwendungsmöglichkeiten der Klappe auch für weniger gewöhnliche Anforderung an die Regulation an.

Wir liefern mit allen Arten der Antriebe.

Für Feststellung der optimalen Ausführung der Klappe ist unbedingt folgende Angabe zu kennen:

- Arbeitsmittel + Arbeitsparameter
- minimaler Durchfluss
- maximaler Durchfluss + Druckparameter

Für die Klappe ist ungünstig Langzeitbetrieb in ganz geschlossenem Stand.

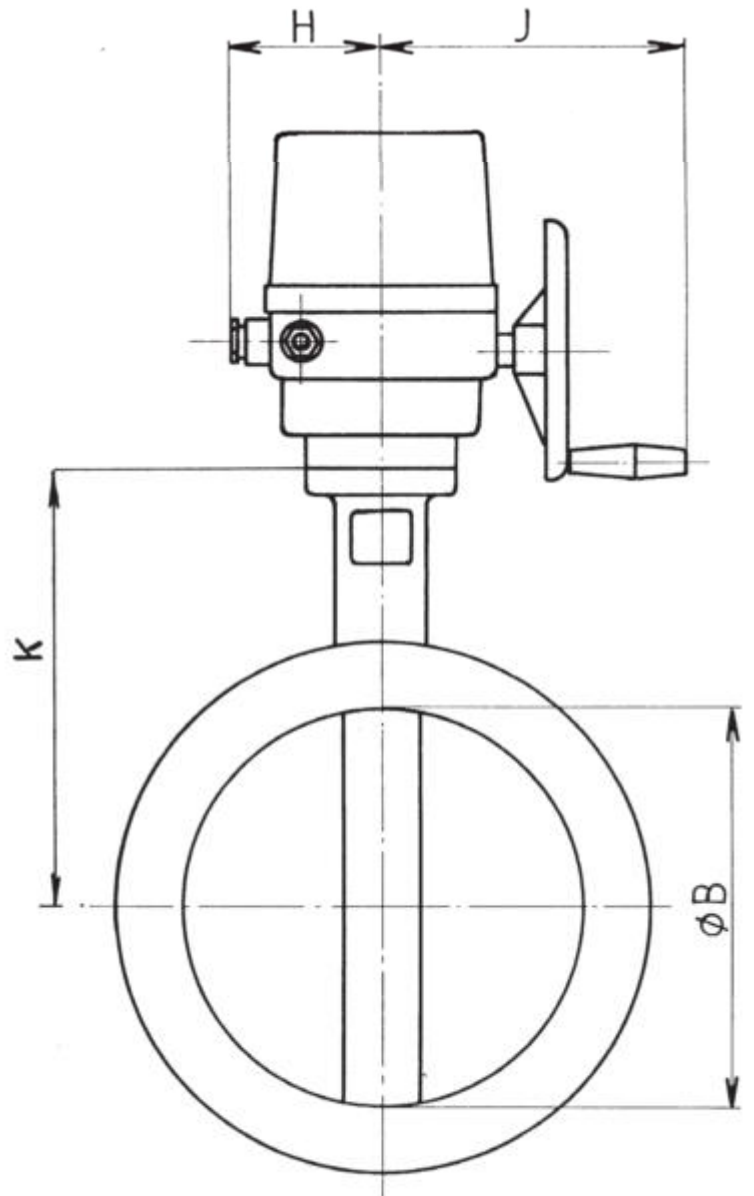
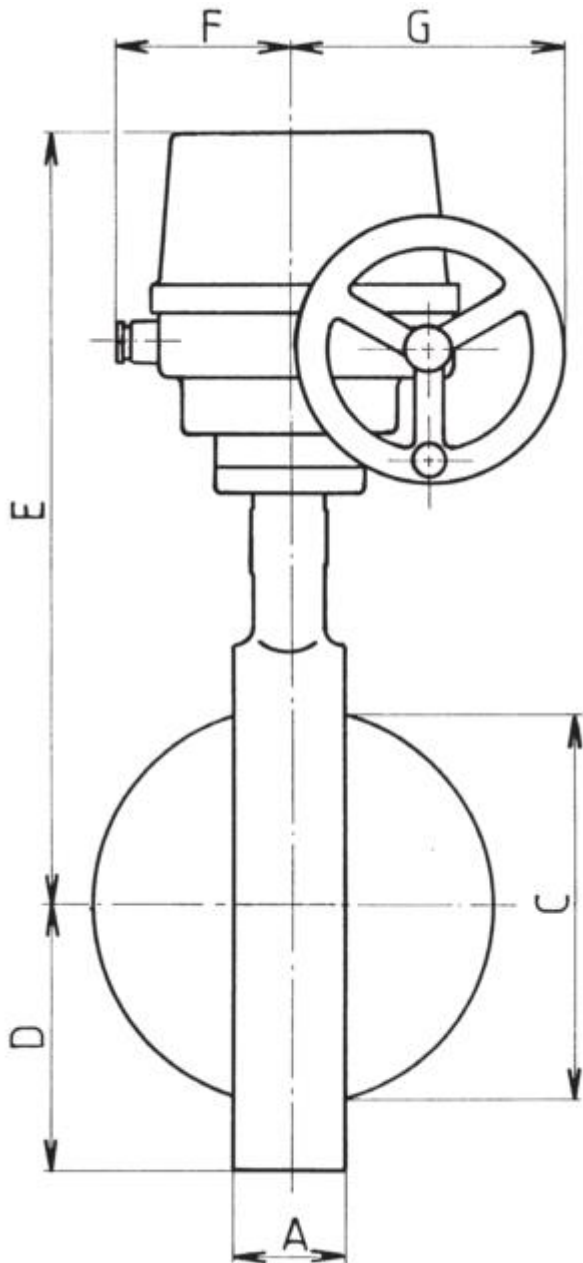
Materialien

- Grauguss GG20
- Stahl 11375 usw.
- Edelstahl AISI304, AISI316L usw.



REGELKLAPPE TYP L210/L210R DN 25 - 1200 PN 6,10,25,40

Grösse /mm/





Elišky Přemyslovny 1343
156 00 Praha 5, mapol@iol.cz
tel: +420 257 921 545, fax: +420 257 921 659

REGELKLAPPE
TYP L210/L210R
DN 25 – 1200
PN 6,10,25,40

DN	PN	Reduktion \varnothing B	Antrieb (für Δp 1Mpa)		A	D	E		
25	6/10/25/40	27	SP0		22	35	282		
32	6/10/25/40	36	SP1		28	42	289		
40	6/10/25/40	46			33	46	297		
50	6/10/25/40	46,57			43	55	350		
65	6/10/25/40	70,57			46	65	361		
80	6/10/25/40	82,70,57			46	73	368		
100	6/10/25/40	104,82,70			52	83	388		
125	6/10/25/40	127,104,82			56	97	403		
150	6/10/25/40	150,127,104			56	110	417		
200	6/10/25/40	194,15,127			SP2		60	138	503
250	6/10/25/40	247,194,150,127			SP2,3		60	165	548
300	6/10/25/40	297,247,194,150	SP2,4		60	192	571		
350	6/10/25/40	332,297,247,150	SP2,4*		60	222	585		
400	6/10/25/40	387,332,297,247	SP2,5**		102	250	615		
450	6/10/25/40	-	-	-	-	-	-		
500	6/10/25/40	-	-	-	-	-	-		
600	6/10/25/40	-	-	-	-	-	-		
700	6/10	-	-	-	-	-	-		
800	6/10	-	-	-	-	-	-		
900	6/10	-	-	-	-	-	-		
1000	6/10	-	-	-	-	-	-		
1100	6/10	-	-	-	-	-	-		
1200	6/10	-	-	-	-	-	-		
DN	F	G	H	J	K	Gewicht /kg/			
	46	81	69	63	120	2,3			
32					127	2,9			
40	98	186	93	183	135	3,6			
50					145	9,3			
65					156	10,1			
80					163	10,2			
100					183	11,1			
125					198	13,1			
150					212	18,6			
200					243	22,0			
250					288	36,0			
300					311	46,0			
350	325	58,0							
400	355	69,0							
450	-	-	-	-	-	-			
500	-	-	-	-	-	-			
600	-	-	-	-	-	-			
700	-	-	-	-	-	-			
800	-	-	-	-	-	-			
900	-	-	-	-	-	-			
1000	-	-	-	-	-	-			
1100	-	-	-	-	-	-			
1200	-	-	-	-	-	-			