

M kot snící (DN50-300)

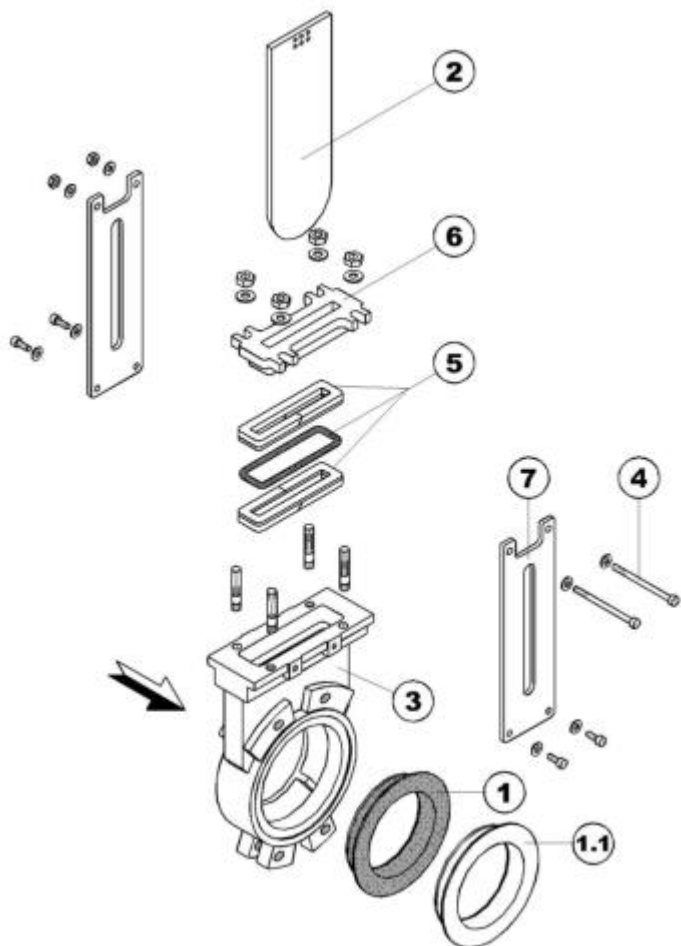


Popis

- jednostranně těsnící nožové zoupátko dodávané buď s těsnícím kroužkem nebo s měkkým sedlovým kroužkem
- 100% těsnost
- jednoduchá montáž díky krátké stavební délce
- **3 typy:** mezirubové
mezirubové s úchytnými oky
pírubové
- **provedení:**
MUV . se stoupajícím v etenem
MUF . s nestoupajícím v etenem
- konstrukce zajišťuje plný průtok bez mrtvých prostor
- **montáž:** nejlépe se svíslou, případně s vodorovnou osou v etena mezi pírubami PN10 . 16 dle sv. tloušťky
- **ovládání:** ruční kolo, páka (DN50-150), elektropohon, pneupohon

NOŽOVÉ ŤOUPÁTKO Jednostranně těsnící, TYP MU DN50 – 300, PN10 – 16

Komponenty - specifikace

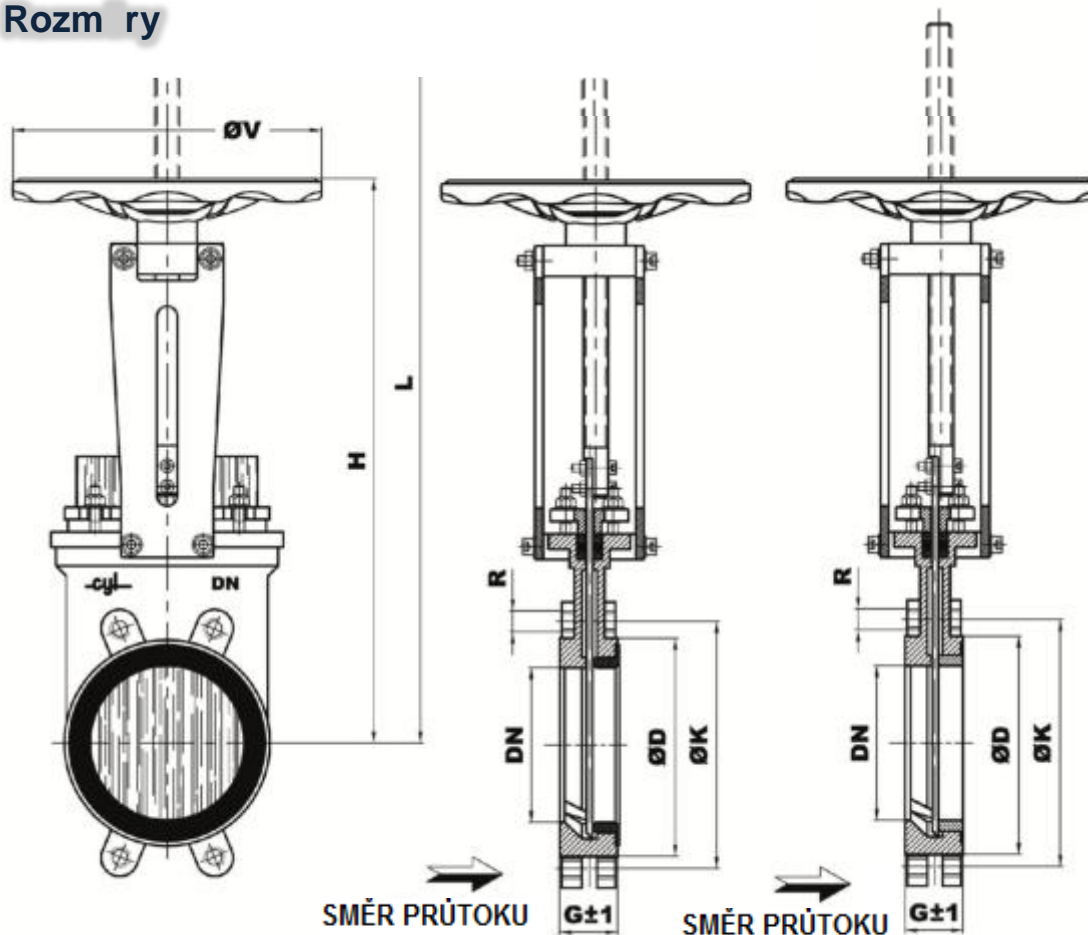


č.	Část	Materiál
1	Těsnící sedlo	EPDM (standartně)
		PTFE, VITON, POLIURETHAN, NBR (voliteln)
1.1	Kovové sedlo	1.041 (standartn)
		SS316 (voliteln)
2	N O	SS316 (standartn)
		DUPLEX, SMO254, SS316TI, SS316L (voliteln)
3	Těleso	GJL250 (standartn)
		GJS400, CF8M, DUPLEX, SMO254 (voliteln)
4	Spojovací materiál	A-4
5	Těsnění	PTFE+EPDM (standartn)
		PTFE+VITON, ARAMIDE, GRAPHITE (voliteln)
6	Těsnící ucpávka	GJS400 (standartn)
		CF8M, DUPLEX, SMO254 (voliteln)
7	Kryt	1.0580 (standartn)
		SS316 (voliteln)
-	Hřídel	SS316
-	Ložisko	1.0401 (standartn)
-	Ruční kolo	1.0037
-	Pneupohon	Hliník

Sedla Ě rozsah teplot jednotlivých materiál

Materiál	Min.teplota (°C)	Max.teplota (°C)
NBR	-30	+80
EPDM	-40	+90
VITON	-40	+180
PTFE	-10	+160
POLIURETHAN	-10	+50
WHITE NBR	-10	+60
RED SILICONE	-20	+120

Rozm ěry



DN	G±1	H	L	ØV	L1	M	S	ØCil	Min.zdvih (N.m)	Max.zdvih (N.m)	V et.závitů	Max.prac. tlak (bar)
50	43	306	366	175	406	147	¼"G	80	8	16	Tr18x4i	10
65	43	336	411	175	448	160	¼"G	80	10	17	Tr18x4i	10
80	46	366	448	225	490	177	¼"G	100	12	19	Tr20x4i	10
100	52	393	495	225	537	197	¼"G	100	15	22	Tr20x4i	10
125	56	446	573	225	625	232	3/8"G	125	17	24	Tr20x4i	10
150	56	548	699	300	757	267	3/8"G	160	25	50	Tr24x5i	10
200	60	659	860	300	928	327	½"G	190	27	53	Tr24x5i	8
250	68	733	984	300	1050	375	½"G	190	50	69	Tr24x5i	7
300	78	870	1172	400	1229	428	½"G	190	63	84	Tr28x5i	7