

ШИБЕРНАЯ НОЖЕВАЯ ЗАДВИЖКА

Однонаправленная, МУ ТИП
DN50 – 300, PN10 – 16

С мягким седлом (DN50-300)



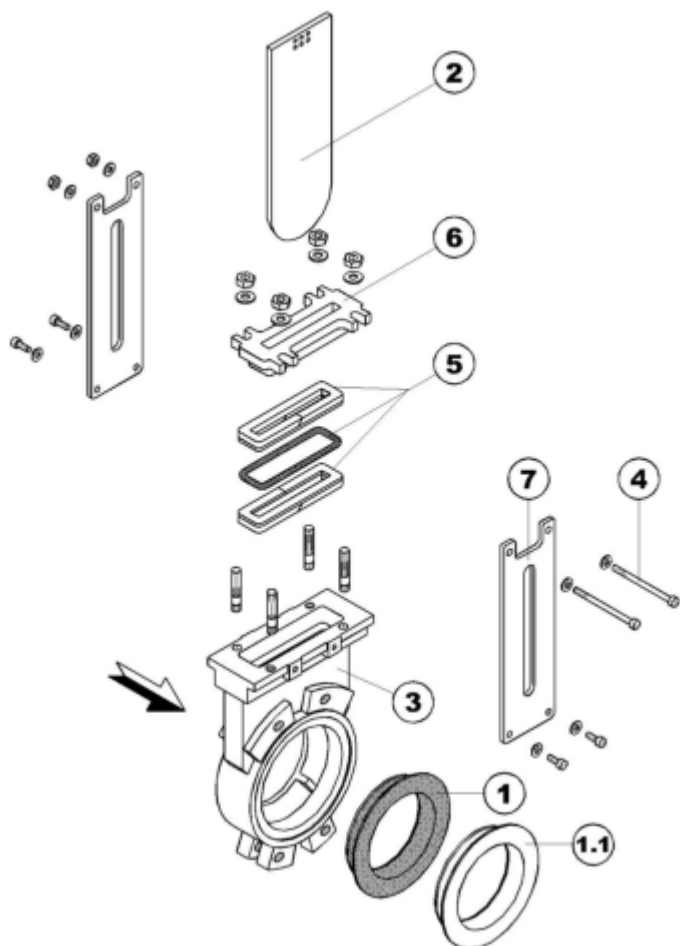
Описание

- Однонаправленная шиберная ножевая задвижка с мягким седлом
- 100% герметичность, нулевая протечка
- Короткая строительная длина; легкая установка между фланцами
- **3 вида корпуса:** межфланцевый «wafer» тип
Межфланцевый «lug» тип
Концевая задвижка «lug» типа
- **исполнение:**
MUV – с выдвижным штоком
MUF – с невыдвижным штоком
- шиберные ножевые задвижки являются полнопроходными, без застойных зон
- **сборка:** для PN10/16 рекомендовано вертикальное положение штока
- **управление:** маховик, рычаг (DN50-150), электрический привод, пневматический привод

ШИБЕРНАЯ НОЖЕВАЯ ЗАДВИЖКА

Однонаправленная, МУ ТИП
DN50 – 300, PN10 – 16

Спецификации компонентов



№	Деталь	Материал
1	Герметичное седло	EPDM (стандарт.)
		PTFE, VITON, POLIURETHAN, NBR (optional)
1.1	Металлическое седло	1.041 (стандарт.)
		SS316 (optional)
2	Задвижка	SS316 (стандарт.)
		DUPLEX, SMO254, SS316TI
		SS316L (optional)
3	Корпус	GJL250 (стандарт.)
		GJS400, CF8M, DUPLEX,
		SMO254 (optional)
4	Винт и гайка	A-4
5	Набивка сальника	PTFE+EPDM (стандарт.)
		PTFE+VITON, ARAMIDE,
		GRAPHITE (optional)
6	Грунбукса	GJS400 (стандарт.)
		CF8M, DUPLEX,
		SMO254 (optional)
7	Защитный кожух	1.0580 (стандарт.)
		SS316 (optional)
-	Шток	SS316
-	Подшипник	1.0401 (стандарт.)
-	Маховик	1.0037
-	Пневмопривод	Алюминий

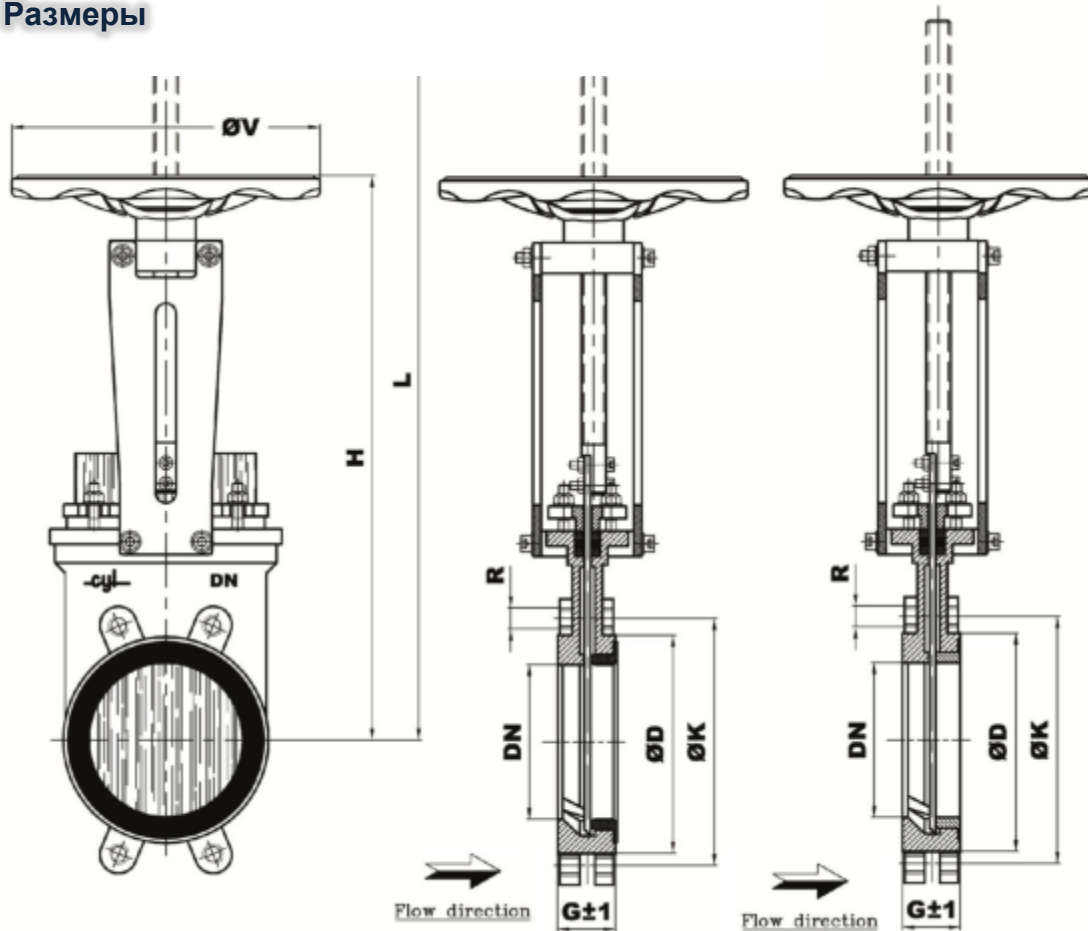
Диапазон температур

Материал	Мин.температура (°C)	Макс.температура (°C)
NBR	-30	+80
EPDM	-40	+90
VITON	-40	+180
PTFE	-10	+160
POLIURETHAN	-10	+50
WHITE NBR	-10	+60
RED SILICONE	-20	+120

ШИБЕРНАЯ НОЖЕВАЯ ЗАДВИЖКА

Однонаправленная, МУ ТИП
DN50 – 300, PN10 – 16

Размеры



DN	G±1	H	L	ØV	L1	M	S	ØCil	Мин.крут. момент (Н.м)	Макс.крут. момент (Н.м)	Резьба шпинделя	Макс.раб.давление (бар)
50	43	306	366	175	406	147	¼" G	80	8	16	Tr18x4i	10
65	43	336	411	175	448	160	¼" G	80	10	17	Tr18x4i	10
80	46	366	448	225	490	177	¼" G	100	12	19	Tr20x4i	10
100	52	393	495	225	537	197	¼" G	100	15	22	Tr20x4i	10
125	56	446	573	225	625	232	3/8" G	125	17	24	Tr20x4i	10
150	56	548	699	300	757	267	3/8" G	160	25	50	Tr24x5i	10
200	60	659	860	300	928	327	½" G	190	27	53	Tr24x5i	8
250	68	733	984	300	1050	375	½" G	190	50	69	Tr24x5i	7
300	78	870	1172	400	1229	428	½" G	190	63	84	Tr28x5i	7