

ШИБЕРНАЯ НОЖЕВАЯ ЗАДВИЖКА

Однонаправленная, МУ ТИП
DN50 – 600, PN10 - 16

С седлом метал по металлу (DN50-600)



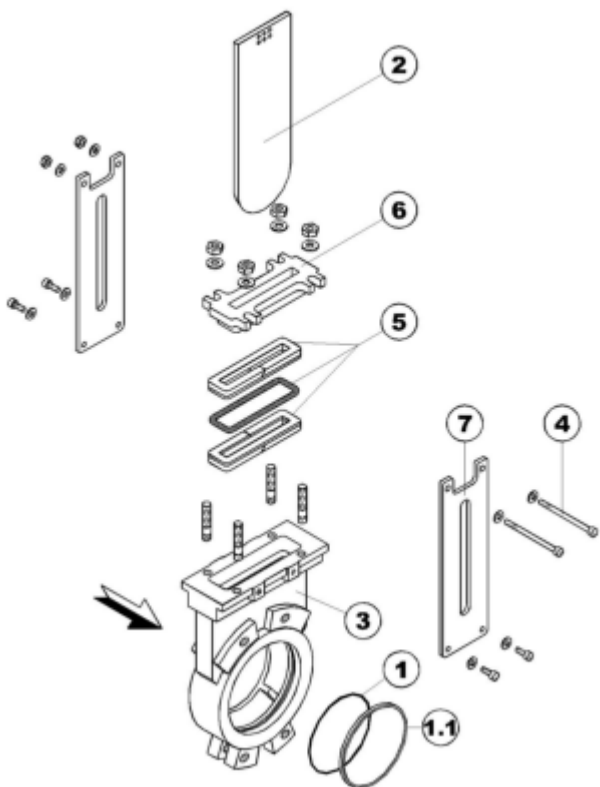
Описание

- Однонаправленная шиберная ножевая задвижка с седлом метал по металлу
- 100% герметичность, нулевая протечка
- Короткая строительная длина; легкая установка между фланцами
- **3 вида корпуса:** межфланцевый «wafer» тип
Межфланцевый «lug» тип
Концевая задвижка «lug» типа
- **исполнение:**
MUV – с выдвижным штоком
MUF – с невыдвижным штоком
- шиберные ножевые задвижки являются полнопроходными, без застойных зон
- **сборка:** для PN10/16 рекомендовано вертикальное положение штока
- **управление:** маховик, рычаг (DN50-150), электрический привод, матический привод

ШИБЕРНАЯ НОЖЕВАЯ ЗАДВИЖКА

Однонаправленная, MU ТИП
DN50 – 600, PN10 - 16

Спецификация компонентов



№	Деталь	Материал
1	Герметичное седло	Metal - metal seated
1.1	Крепежное кольцо	SS316 (volitelně)
2	Задвижка	SS316 (стандарт.) DUPLEX, SMO254, SS316TI SS316L (volitelně)
3	Корпус	GJL250 (стандарт.) GJS400, CF8M, DUPLEX, SMO254 (volitelně)
4	Винт и гайка	A-4
5	Набивка сальника	PTFE+EPDM (стандарт.) PTFE+VITON, ARAMIDE, GRAPHITE (volitelně)
6	Грунбукса	GJS400 (стандарт.) CF8M, DUPLEX, SMO254 (volitelně)
7	Защитный кожух	1.0580 (стандарт.) SS316 (optional)
-	Шток	SS316
-	Подшипник	1.0401 (стандарт.) SS316 (optional)
-	Маховик	1.0037
-	Пневмопривод	Алюминий

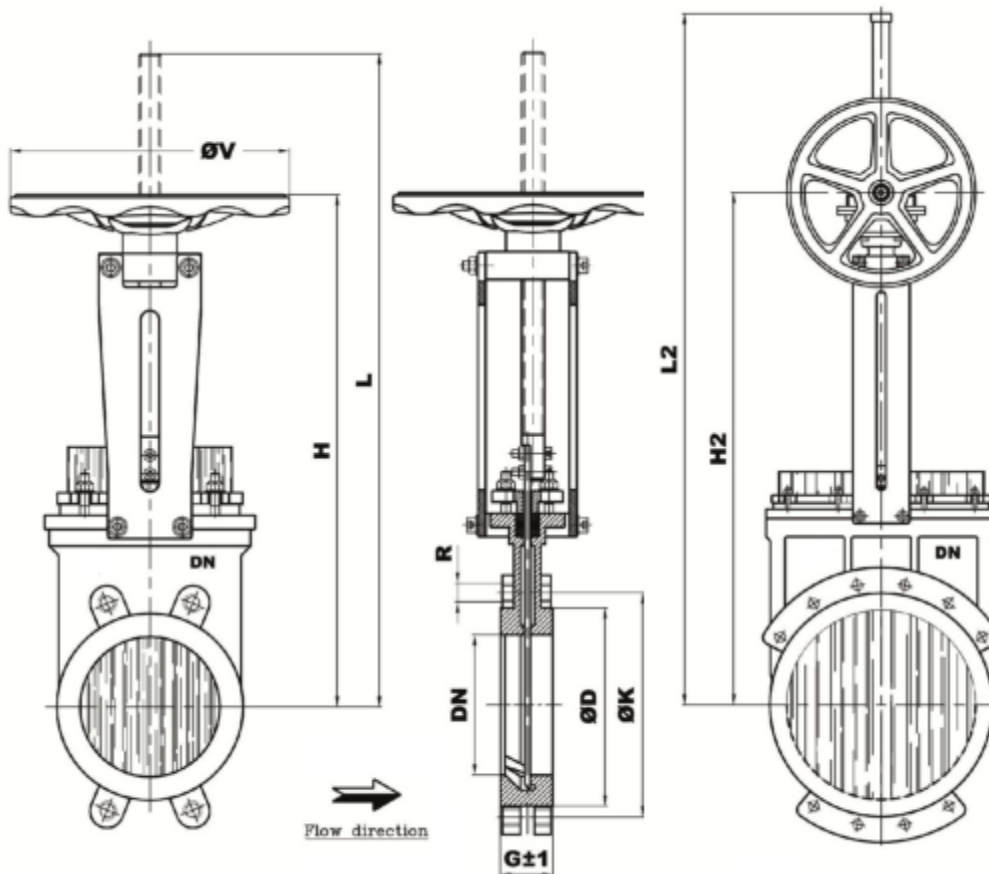
Диапазон температур

Материал	Мин.температура (°C)	Макс.температура (°C)
NBR	-30	+80
EPDM	-40	+90
VITON	-40	+180
PTFE	-10	+160
POLIURETHAN	-10	+50
WHITE NBR	-10	+60
RED SILICONE	-20	+120

ШИБЕРНАЯ НОЖЕВАЯ ЗАДВИЖКА

Однонаправленная, ТИП- МУ
DN50 – 600, PN10 - 16

Размеры /мм/



DN	G±1	H	L	ØV	L2	H2	L1	M	ØCi	S	Мин.крут.момент (Н.м)	Макс.крут.момент (Н.м)	Резьбовый шпиндель	Макс.раб.давление (°C)
50	40	306	366	175	-	-	406	147	80	1/4" G	8	16	Tr18x4i	10
65	40	338	411	175	-	-	448	160	80	1/4" G	10	17	Tr18x4i	10
80	50	366	448	225	-	-	490	177	100	1/4" G	12	19	Tr20x4i	10
100	50	393	495	225	-	-	537	197	100	1/4" G	15	22	Tr20x4i	10
125	50	446	573	225	-	-	625	232	125	3/8" G	17	24	Tr20x4i	10
150	60	548	699	300	-	-	757	267	160	3/8" G	25	50	Tr24x5i	10
200	60	659	860	300	-	-	928	327	190	1/2" G	27	53	Tr24x5i	8
250	70	733	984	300	-	-	1050	375	190	1/2" G	50	69	Tr24x5i	7
300	70	870	1172	400	-	-	1229	428	190	1/2" G	63	84	Tr28x5i	6
350	96	924	1276	400	-	-	1354	499	250	1/2" G	78	102	Tr28x5i	6
400	100	1021	1423	400	1387	1061	1501	549	250	1/2" G	90	110	Tr28x5i	5
450	106	1119	1562	500	1548	1137	1641	590	300	1/2" G	215	259	Tr40x7i	5
500	110	1250	1758	500	1721	1317	1817	656	300	1/2" G	223	320	Tr40x7i	4
600	110	1430	2043	500	1989	1505	2107	757	300	1/2" G	249	388	Tr40x7i	4