

## КЛАПАН ОБРАТНЫЙ МЕЖФЛАНЦЕВЫЙ ТИП RC6 из нерж.стали DN 40-600 PN6-25



### ОБЩИЕ СВОЙСТВА

- 
- 
- / - /

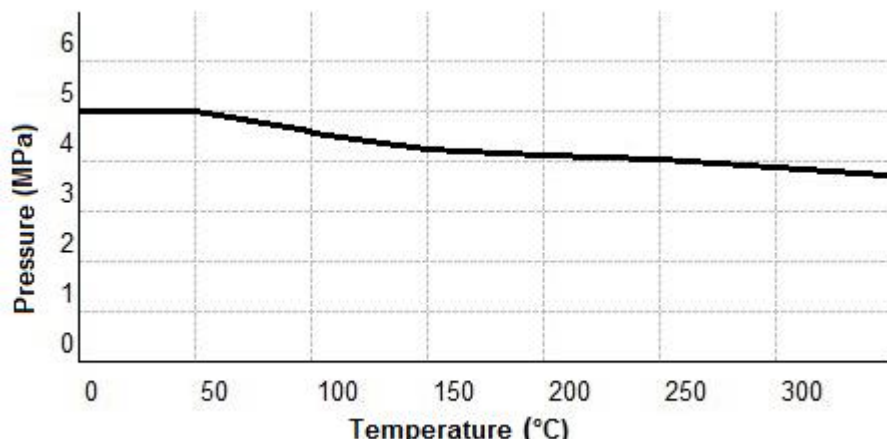
### МОНТАЖ

- , , . . . . .

### Сборка

- 
- 6 . 25

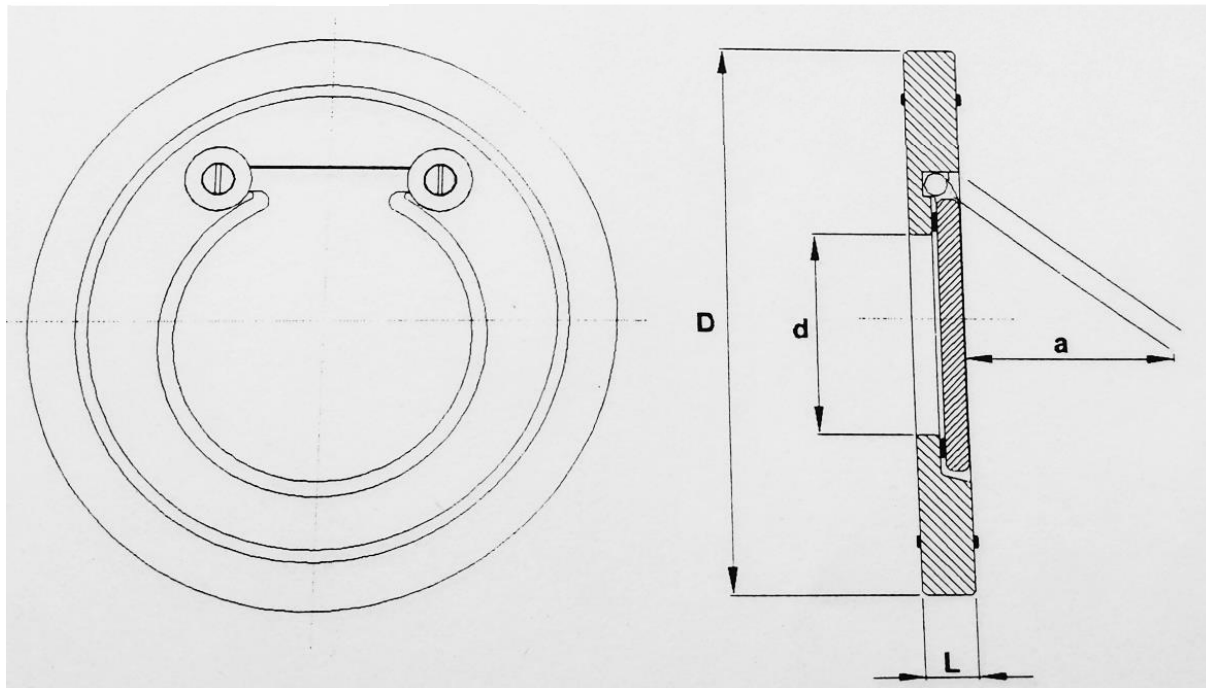
RC6		RCA	
	AISI316		A105
	CF8M		WCB
	PTFE		EPDM
	Stainless steel		Steel
-	PTFE	-	EPDM



Elastomer execution depends on temperature

## КЛАПАН ОБРАТНЫЙ МЕЖФЛАНЦЕВЫЙ ТИП RC6 из нерж.стали DN 40-600 PN6-25

Размеры /mm/



DN	L	a	d	D						Kg
				PN 6	PN 10	PN 16	PN 25	ANSI 150	ANSI 300	
40	14	30	22	88	95	95	95	86	96	0,8
50	14	35	32	98	109	109	109	105	105	1
65	14	48	40	118	129	129	129	124	127	1,3
80	14	60	54	134	144	144	144	137	146	1,7
100	18	78	70	154	164	164	170	175	178	2,2
125	18	98	92	184	195	195	198	197	213	3,2
150	20	117	112	209	220	220	228	222	248	5
200	22	160	154	264	275	275	288	279	306	11
250	26	200	200	319	330	332	343	339	360	15
300	32	235	240	375	380	387	403	409	421	25
350	38	258	270	425	440	447	460	450	484	37
400	44	300	310	475	490	495	517	514	593	55
450	44	331	360	530	540	557	567	548	596	65
500	56	368	405	580	595	619	627	605	653	105
600	62	435	486	681	698	734	737	717	773	130



Elišky Přemyslovny 1343  
156 00 Praha 5, mapol@iol.cz  
tel: +420 257 921 545, fax: +420 257 921 659

**КЛАПАН ОБРАТНЫЙ  
МЕЖФЛАНЦЕВЫЙ ТИП RC6  
из нерж.стали  
DN 40-600 PN6-25**

**Suitable for bolts to wear UNI PN10/16/25/40 flanges**

P	PN10/16			PN25/40		
			рица	количество	болты	матрица
32	4	M16 x 70	M16 x 90	4	M16 x 80	M16 x 100
40	4	M16 x 70	M16 x 90	4	M16 x 80	M16 x 100
50	4	M16 x 80	M16 x 100	4	M16 x 80	M16 x 100
65	4	M16 x 80	M16 x 100	8	M16 x 90	M16 x 110
80	8	M16 x 80	M16 x 100	8	M16 x 90	M16 x 110
100	8	M16 x 90	M16 x 110	8	M20 x 100	M20 x 120
125	8	M16 x 90	M16 x 110	8	M24 x 100	M24 x 120
150	8	M20 x 90	M20 x 110	8	M24 x 110	M24 x 130
200 PN10	8	M20 x 110	M20 x 130			
200 PN16	12	M20 x 110	M20 x 130			
200 PN25				12	M24 x 120	M24 x 140
200 PN40				12	M27 x 130	M27 x 150
250 PN10	12	M20 x 110	M20 x 130			
250 PN16	12	M22 x 110	M22 x 130			
250 PN25				12	M27 x 130	M27 x 150
250 PN40				12	M30 x 140	M30 x 160
300 PN10	12	M20 x 130	M20 x 150			
300 PN16	12	M22 x 130	M22 x 150			
300 PN25				16	M27 x 140	M27 x 160
300 PN40				16	M30 x 160	M30 x 180