

## KULOVÝ KOHOUT S TOPNÝM PLÁŠTĚM

Typ V-1FW  
DN15 – DN150

### Konstrukce

- závitové otvory pro montáž mezi příruby PN16-PN40
- příruba pro pohon dle ISO5211
- krátká stavební délka
- antistatické provedení
- konstrukce „fire safe“

### Připojení pláště

- závitové
- přírubové
- nadměrné velikosti (na požádání)

### Ovládání

- páka
- páka s převodovkou
- pneupohon
- elektropohon

### Součásti

Část	Materiál	
Těleso	ASTM A105	SS F 316
Šroub	8.8. pozink	
Kryt tělesa	ASTM A105	SS F 316
Hřídel	SS F 316	SS F 316
Koule	SS. F 304/316	SS F 316
Sedlo	RPTFE	RPTFE
Těsnění tělesa	RPTFE	RPTFE
Těsnění hřídele	RPTFE	RPTFE
Těsnící obal	nerezová ocel	
Páka	pozinkovaná uhlíkatá ocel	
Páka a matice	pozinkovaná uhlíkatá ocel	
Pružiny	pozinkovaná uhlíkatá ocel	
Zarážka	pozinkovaná uhlíkatá ocel	

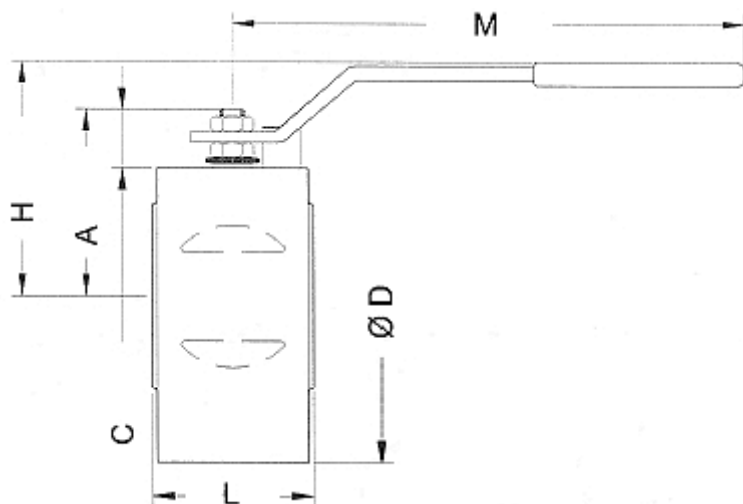


## KULOVÝ KOHOUT S TOPNÝM PLÁŠTĚM

Typ V-1FW  
DN15 – DN150

### Rozměry

DN	ØD	H	L	M	A	C	kg
15	88	78	35	150	50	19	1,5
20	98	87	42	185	60	23	2
25	108	91	46	185	65	23	2,7
32	128	106	55	280	80	29	3,8
40	138	111	66	280	90	30	6,5
50	148	120	72	280	96	32	8
65	168	157	98	380	132	53	15
80	188	161	120	380	139	48	20
100	220	181	140	480	160	55	30
125	250	205	177	480	180	65	47
150	280	220	210	480	200	68	69



PŘIPOJENÍ TOPNÉHO MÉDIA NA PŘÍRUBU

