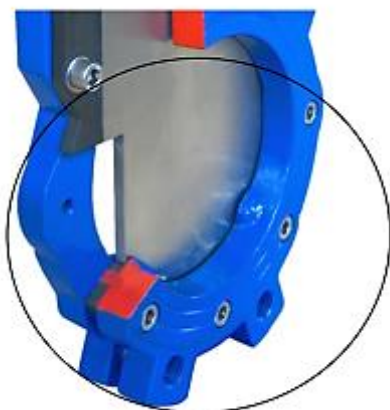




Popis

- oboustranně těsnící nořové zoupátko
- 100% těsnost v obou směrech proudění pracovní látky
- jednoduchá montáž díky krátké stavební délce
- se stoupajícím v etenem / bez stoupajícího v etena
- **3 typy provedení:** mezířubové
mezířubové s úchytnými oky
přířubové
- **montáž:** vertikálně nebo horizontálně, mezi přírubami PN10/16 dle velikosti
- **obsluha:** ručně, pákou, pneupohonem, elektropohonem
- bezúdržbové provedení
- konstrukce zajišťuje proplachování těsnícího prostoru zoupátka
- samočišticí konstrukce
- zoupátko má plný průtok

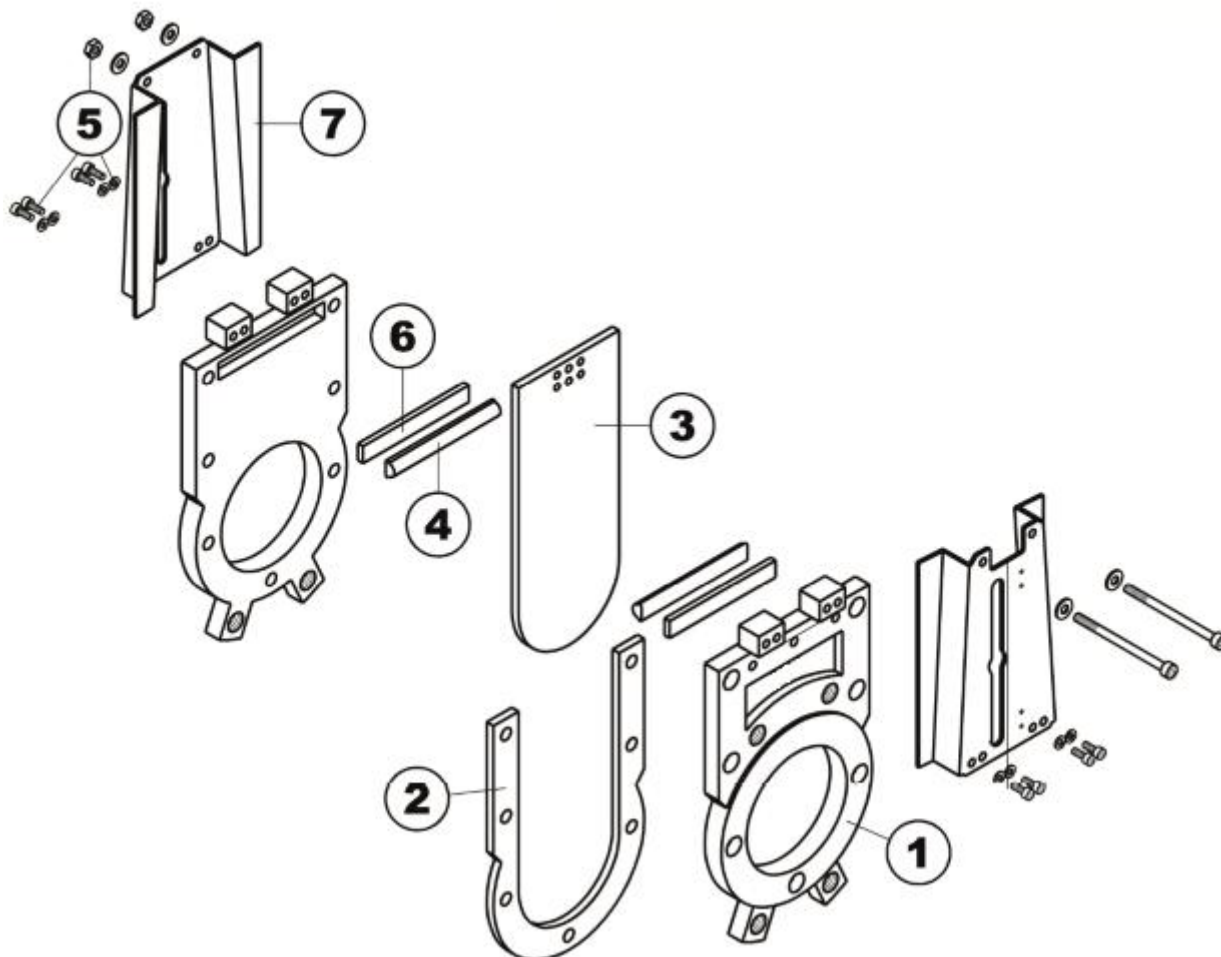
Typy sedel - specifikace



Sedlo se skládá z jednoho kusu vulkanizovaného u-sedla s ocelovým jádrem uvnitř. Sedlo je upevněno k tělesu zrouby poskytující 100% těsnost v obou směrech proudění pracovní látky.

Materiál	Min.teplota (°C)	Max.teplota (°C)
NBR	-30	+80
EPDM	-40	+90
VITON	-40	+180
PTFE	-10	+160
POLIURETHAN	-10	+50
WHITE NBR	-10	+60
RED SILICONE	-20	+120

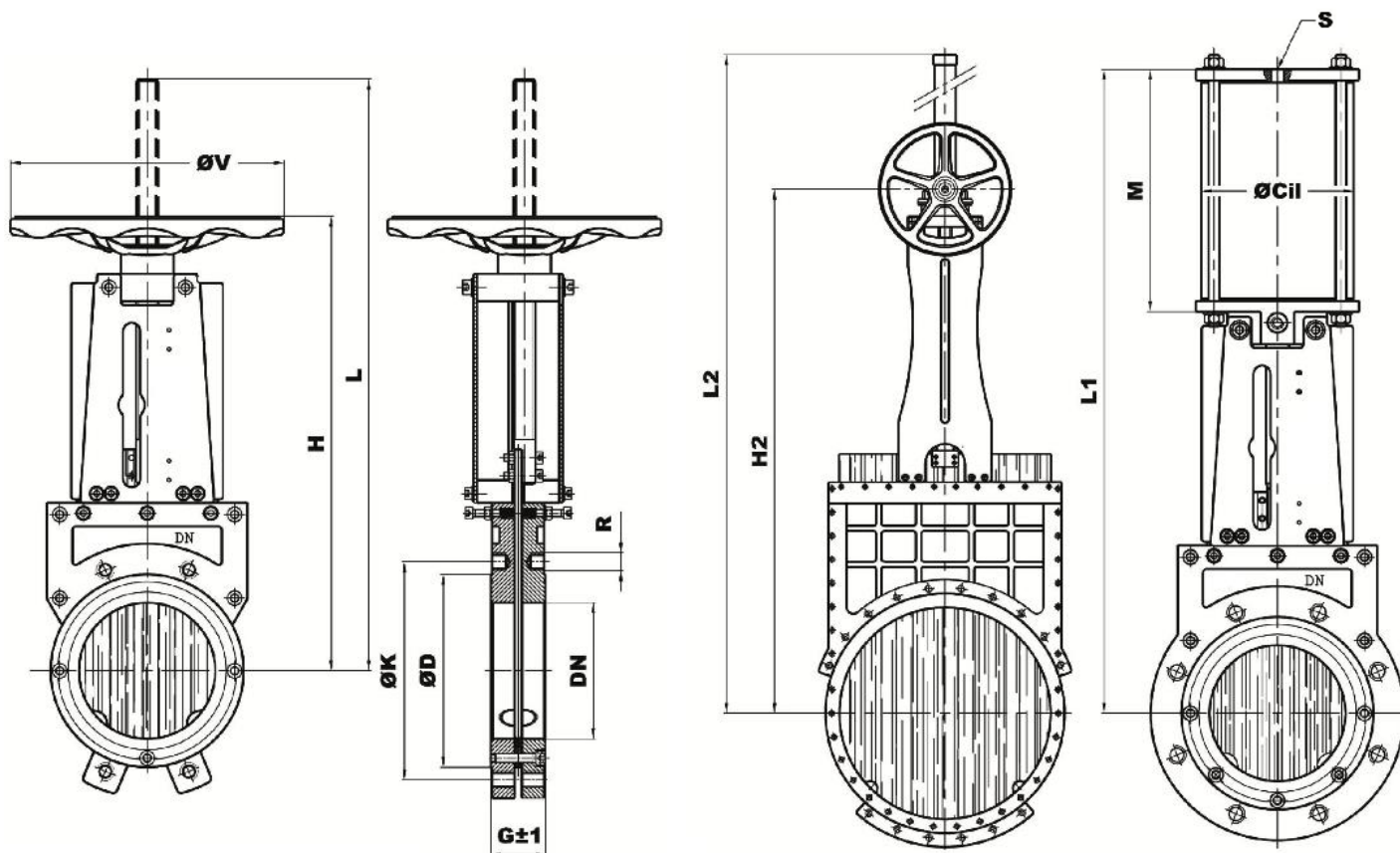
Komponenty - specifikace



číslo	část	Materiál
1	Těleso	GJL250 (standardní) GJS400, CF83, DUPLEX, SMO254 (volitelné)
2	Sedlo	NBR (standardní) PTFE, VITON, POLIURETHANE, EPDM (volitelné)
3	Žebro	SS 316 (standardní) DUPLEX, SMO254, SS316TI, SS316L
4	Těsnění	NBR (standardní) PTFE, VITON, POLIURETHANE, EPDM (volitelné)
5	Šrouby a matice	A-4
6	Vodící lišta	SS 316
7	Kryt	1.0580 (standardní) SS 316 (volitelné)
-	Stem	SS 316
-	Ložisko	1.0401 (standardní) SS 316 (volitelné)
-	Ruční kolo	1.0037
-	Pneupohon	Hliník

NOŘOVÉ ŮOUPÁTKO Oboustranně těsnící, TYP XD DN50 – 1200, PN10 - 25

Rozm ěry



DN	G±1	L	H	V	L2	H2	L1	M	Cil	S	Min.zdvih (N.m)	Max.zdvih (N.m)	Max.prac. tlak (bar)
50	43	335	267	175	-	-	375	147	80	1/4" G	8	16	10
65	46	376	293	175	-	-	412	160	80	1/4" G	10	17	10
80	46	419	334	225	-	-	460	177	100	1/4" G	12	19	10
100	52	476	371	225	-	-	517	197	100	1/4" G	15	22	10
125	56	541	411	225	-	-	594	232	125	3/8" G	17	24	10
150	56	651	500	300	-	-	757	267	160	3/8" G	25	50	10
200	60	803	602	300	-	-	928	327	190	1/2" G	27	53	8
250	68	954	703	300	-	-	1050	375	190	1/2" G	50	69	7
300	78	1137	835	400	-	-	1195	428	190	1/2" G	63	84	6
350	78	1273	921	400	1370	980	1354	499	250	1/2" G	78	102	6
400	90	1433	1031	400	1530	1090	1505	549	250	1/2" G	90	110	5
450	90	1604	1161	500	1667	1164	1664	590	300	1/2" G	215	259	5
500	95	1779	1271	500	1829	1276	1843	656	300	1/2" G	223	320	4
600	105	2066	1458	500	2116	1463	2124	757	300	1/2" G	249	388	4
700	110	-	-	500	2528	1735	2486	845	300	1/2" G	330	436	3
800	110	-	-	500	2911	2058	2984	1025	350	1/2" G	420	570	2
900	125	-	-	500	3179	2222	3217	1128	350	1/2" G	512	783	1,5
1000	125	-	-	500	3599	2542	3637	1228	350	1/2" G	620	987	1
1200	125	-	-	500	4128	2871	-	-	-	-	950	1460	1