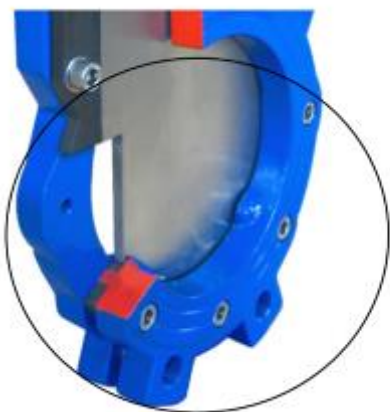


## MESSERSCHIEBER BEIDESEITIG DICHTEND TYP XD



### Beschreibung

- Beideseitig dichtende Messerschieber
- 100% beidenseitig dichtend
- mit vollem Durchgang
- Messerschieber sind ohne Totraum
- **Ausführung:** Typ XDV mit steigendem Spindel  
Typ XDF ohne steigendem Spindel
- **3 Typen:** Zwischenflanschgehäuse  
Anflanschgehäuse  
Flanschgehäuse
- einfache Montage aufgrund der kurzen Baulänge
- **Montage:** in vertikaler oder horizontaler Position, zwischen PN10/16 Flanschen
- **Betätigung:** Getriebe mit Handrad, Handrad, elektrischer Antrieb,  
pneumatischer Antrieb

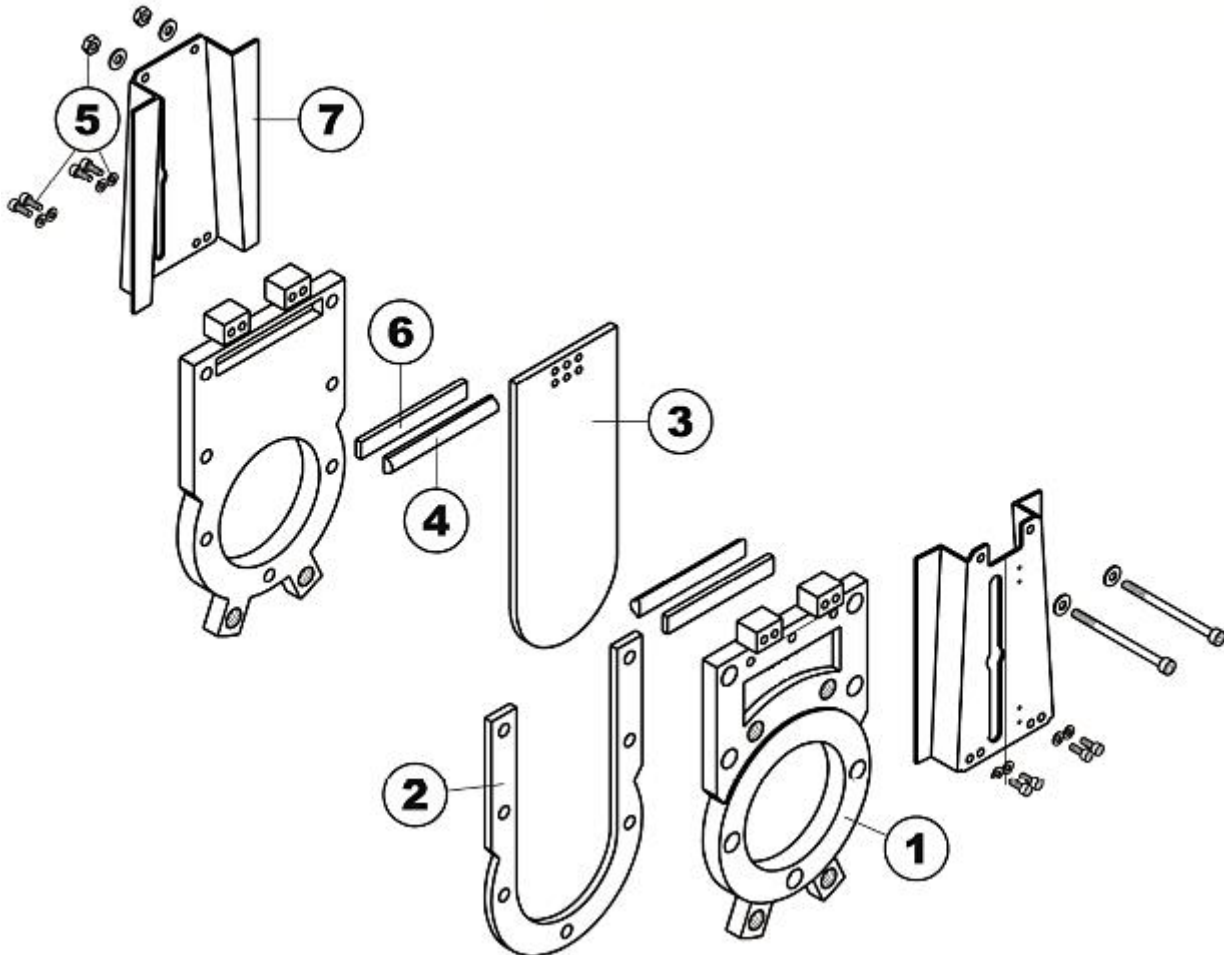


Der EPDM-Sitz ist auf den Stahlkernring vulkanisiert .  
Dadurch ist die Dichtheit in beiden Stroemungsrichtungen  
auch bei Vakuum versichert.

Material	Min.Temperatur (°C)	Max.Temperatur (°C)
NBR	-30	+80
EPDM	-40	+90
VITON	-40	+180
PTFE	-10	+160
POLYURETHAN	-10	+50
WHITE NBR	-10	+60
RED SILICONE	-20	+120

## MESSERSCHIEBER BEIDESEITIG DICHTEND, TYP XD

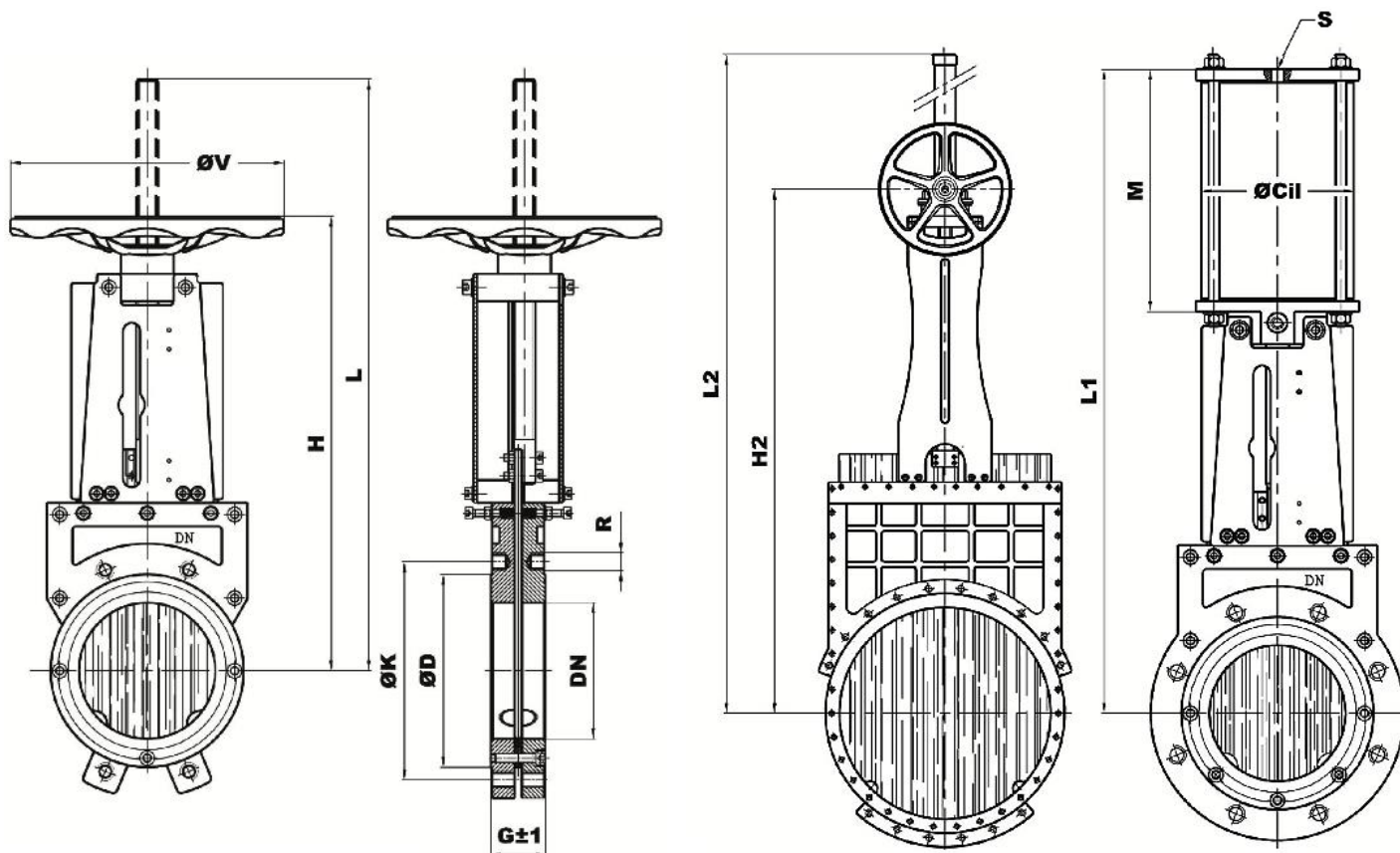
### Komponente - Spezifikation



Nr.	Teil	Material
1	Gehäuse	GJL250 (Standard) GJS400, CF83, DUPLEX, SMO254 (wählbar)
2	Sitz	NBR (wählbar) PTFE, VITON, POLIURETHANE, EPDM (wählbar)
3	Messer	SS 316 (Standard) DUPLEX, SMO254, SS316TI, SS316L
4	Packung	NBR (Standard) PTFE, VITON, POLIURETHANE, EPDM (wählbar)
5	Schrauben	A-4
6	Führungsleiste	SS 316
7	Deckel	1.0580 (Standard) SS 316 (wählbar)
-	Welle	SS 316
-	Lager	1.0401 (Standard) SS 316 (wählbar)
-	Handrad	1.0037
-	Pneumatischer Antrieb	Aluminium

## MESSERSCHIEBER BEIDESEITIG DICHTEND TYP XD

Grösse /mm/



DN	G±1	L	H	V	L2	H2	L1	M	Cil	S	Minimum /N.m/	Maximum /N.m/	Arbeitsdruck /bar/
50	43	335	267	175	-	-	375	147	80	1/4" G	8	16	10
65	46	376	293	175	-	-	412	160	80	1/4" G	10	17	10
80	46	419	334	225	-	-	460	177	100	1/4" G	12	19	10
100	52	476	371	225	-	-	517	197	100	1/4" G	15	22	10
125	56	541	411	225	-	-	594	232	125	3/8" G	17	24	10
150	56	651	500	300	-	-	757	267	160	3/8" G	25	50	10
200	60	803	602	300	-	-	928	327	190	1/2" G	27	53	8
250	68	954	703	300	-	-	1050	375	190	1/2" G	50	69	7
300	78	1137	835	400	-	-	1195	428	190	1/2" G	63	84	6
350	78	1273	921	400	1370	980	1354	499	250	1/2" G	78	102	6
400	90	1433	1031	400	1530	1090	1505	549	250	1/2" G	90	110	5
450	90	1604	1161	500	1667	1164	1664	590	300	1/2" G	215	259	5
500	95	1779	1271	500	1829	1276	1843	656	300	1/2" G	223	320	4
600	105	2066	1458	500	2116	1463	2124	757	300	1/2" G	249	388	4
700	110	-	-	500	2528	1735	2486	845	300	1/2" G	330	436	3
800	110	-	-	500	2911	2058	2984	1025	350	1/2" G	420	570	2
900	125	-	-	500	3179	2222	3217	1128	350	1/2" G	512	783	1,5
1000	125	-	-	500	3599	2542	3637	1228	350	1/2" G	620	987	1
1200	125	-	-	500	4128	2871	-	-	-	-	950	1460	1