

## ZPĚTNÁ KLAPKA TYP Z1 DN 50 – 600 PN 10



### Popis

- mezipřírubová konstrukce
- pogumované těleso
- polokřídla z nerezové oceli
- přítlačné pružiny
- max.teplota 120°C

### Použití pro plyn

- nutno uvést v objednávce
- pro plyn se dodává provedení Z1-17B
- těsnost při min.  $p=0,35$  bar
- armatura je opatřena štítkem s výrobním číslem

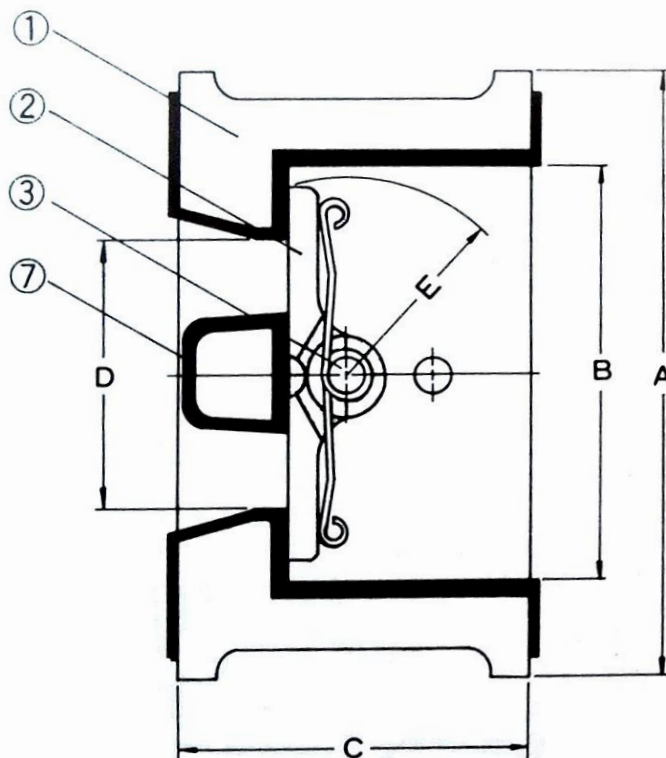
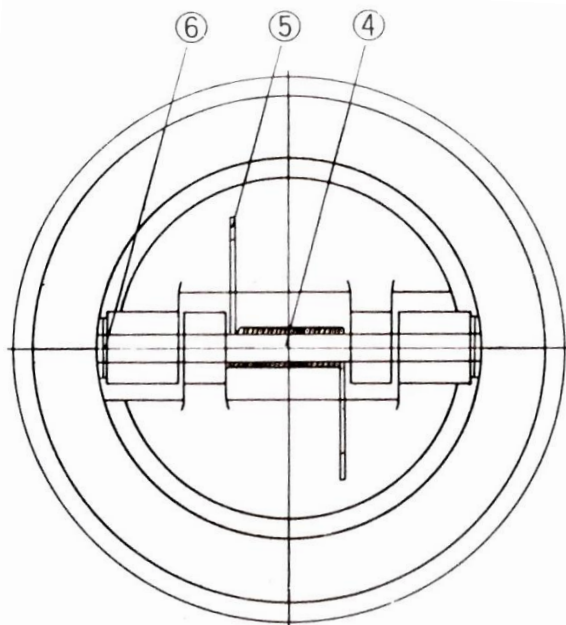
### Montáž

- mezi příruby PN 10-16 do vodorovného potrubí nebo do svislého potrubí při proudění pracovní látky zdola bez použití přírubových těsnění

### Hlavní výhody

- nízká cena
- krátká stavební délka
- nízká hmotnost
- díky přítlačným pružinám zavírá klapky včas, tj. před vyrovnáním tlaků a tím zabrání hydraulickým rázům v potrubí
- ušlechtilá kombinace materiálů ve styku s pracovní látkou: chromniklová nerezová ocel elastometr EPDM
- univerzální použití: voda, demivoda, chemie

## ZPĚTNÁ KLAPKA TYP Z1 DN 50 – 600 PN 10



### Rozměry

DN	A	B	C	D	E	Kv	Hmotnost /kg/
50	104	71	60	46	32	90	1,9
65	123	80	67	51	35	90	2,8
80	134	92	73	67	42	150	3,4
100	158	119	73	90	55	300	4,9
125	190	143	83	110	66	800	7,5
150	219	169	98	139	80	800	10,7
200	270	225	127	190	107	1700	18,6
250	332	280	146	240	132	3000	29,5
300	377	329	181	283	154	4000	46,2
350	420	359	150	310	173	5350	54
400	483	420	160	359	204	7400	107
450	538	460	181	406	227	10000	140
500	595	512	212,5	457	248	13000	173
600	698	612	212,5	558	300	24000	262

## ZPĚTNÁ KLAPKA TYP Z1 DN 50 – 600 PN 10

### Součásti a materiály

# typ Z1



Těleso			
Poz.	Materiál	Ozn.	Kód
1	litina GG 25	0.6025	1
	tvárná litina GGG 40	0.7040	2
	nerezová ocel	1.4308	7
	nerezová ocel	1.4408	8

Talíř			
Poz.	Materiál	Tepl.rozsah	Kód
2	EPDM	- 20°C + 120°C	E
	NBR	-20°C + 80°C	B
	viton	-20°C + 204°C	V

Těsnění			
Poz.	Materiál	Ozn.	Kód
7	nerezová ocel	1.4301	7
	nerezová ocel	1.4408	8

Poz.	Součást	Material
3	osa	A 182
4	zarážka	A 182
5	pero	SUS 316
6	těsnění	PTFE